

街と、クリニックビルとコラボする、TERRACE CAFEオーナーを募集しています！

加美南GREEN TERRACE CLINIC MALL

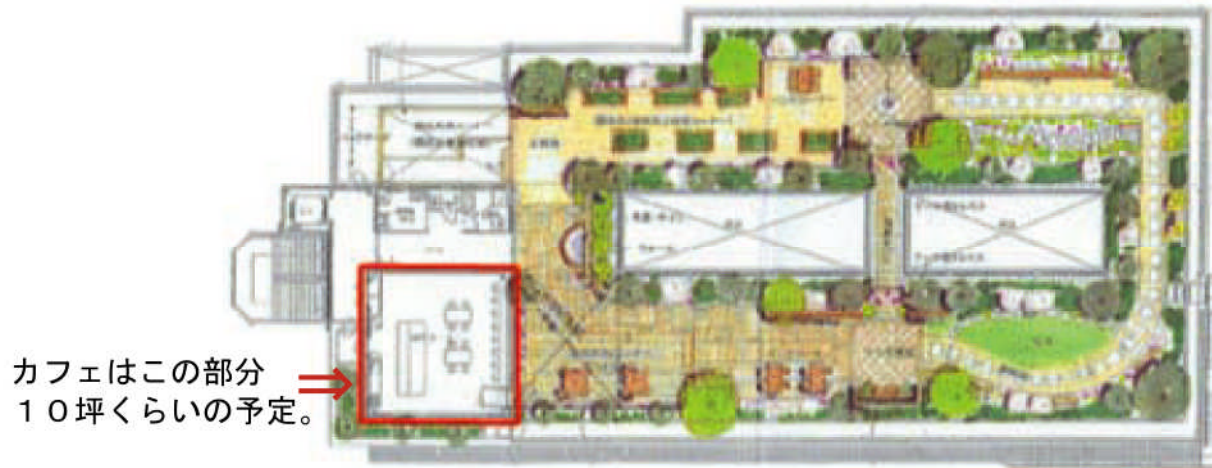
大阪市平野区・加美に新しいビルが建ちます。



←ビルの外観はこんなかんじ。

1階には地元密着型スーパーと薬局、
2階には全5区画のクリニックモールが入ります。

そして屋上には、広い屋上庭園につながるカフェができる予定です。



カフェはこの部分
10坪くらいの予定。

この建物は、地元の名門企業が、地域の高齢化と病院の減少を憂い、
地域再生の視点で計画されたものなんです。
だから、

こんな人には、

カフェをやりたい人
+
屋上庭園のグリーンの手入れもしてくれる人
+
地域に役だ役立つ運営をしてくれる人

BACK UPします！



オーナー
&
みんふど

たとえば。。。



・近所の家族連れやお年寄り、子供が毎日立ち寄ってくれる
プログラムやイベントの工夫を考へてみたり☆

10時にパンが焼きあがるよ！
11時～はリハビリ体操があるよ！
14時からは おかあさんと子供の体操タイムがあるよ！
15時にケーキが焼きあがるよ！
など。



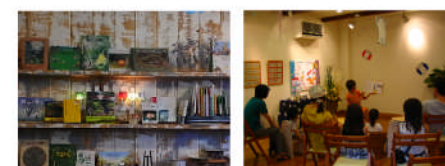
階下のクリニックとのコラボで、
健康メニューを提供してみたり☆
外にデッキチェアを出して、
リフレクソロジーマッサージやリハビリマッサージを提供。
そのテーブルに、摘みたて野菜のジュースを運んでみたり

「地元×健康×育む」なんてキーワードで、メニューの工夫をしてみたり☆

・大阪地野菜を中心に、地場の旬を活かした食材のランチ、ジュース、スープ。
・ハーブガーデンで育てた野菜で 摘みたてサラダetc...



伝統
の
野菜



カフェ店内には、本棚があったり、
絵本がおいてあったりするのもいいなあ☆
子供に、絵本の読み聞かせの時間があったりとか。

こんなお誘いにピン！ときた人！みんふどへ ⇒ TEL:06-6314-6408